

Microsoft PowerPoint

Microsoft PowerPoint: هو أحد برامج (Microsoft office) يستخدم في تكوين العروض التقديمية. اذ يمكن عن طريق البرنامج تكوين ملفات على شكل شرائح

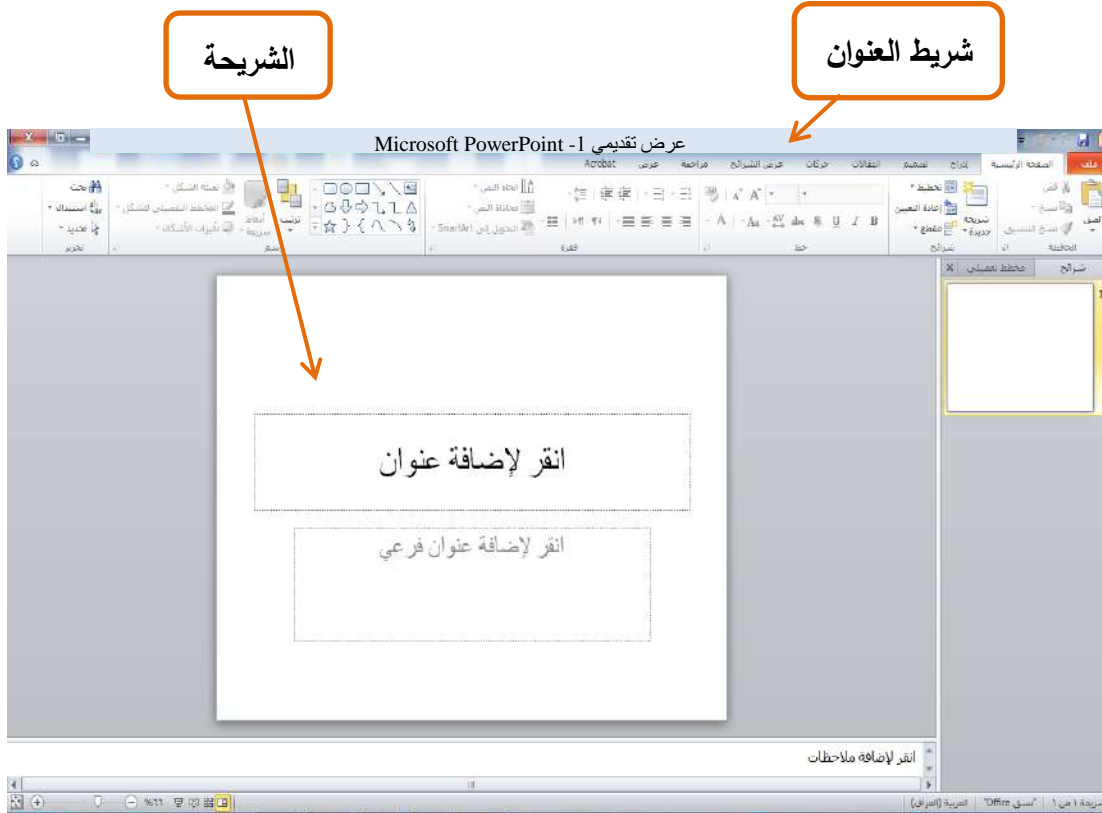
تشغيل برنامج (Microsoft PowerPoint):

يتم تشغيل برنامج (Microsoft PowerPoint) وذلك من خلال الضغط على قائمة (Start) الموجودة اسفل الشاشة فتظهر قائمة نختار منها (All programs) ومن ثم اختيار برنامج (Microsoft PowerPoint) من خلال النقر عليه.

Start → all programs → Microsoft office → Microsoft PowerPoint

ويمكن تشغيل برنامج (Microsoft PowerPoint) ايضاً من خلال المختصر الموجود على سطح المكتب.

وبعد تشغيل البرنامج تظهر النافذة التالية:



عرض الشرائح

ان صيغة ملف برنامج (Microsoft PowerPoint) هي .pptx. اما صيغة ملف البرنامج في عرض الشرائح هي .ppsx.

انشاء عرض تقديمي جديد في برنامج (Microsoft PowerPoint):

يمكن انشاء عرض تقديمي جديد في برنامج (Microsoft PowerPoint) وذلك من خلال:

• File → New → Blank presentation

ملف ← جديد ← عرض تقديمي فارغ



• من شريط الادوات نختار الايقونة

• من خلال لوحة المفاتيح وذلك بالضغط على (Ctrl + N).

حفظ عرض تقديمي في برنامج (Microsoft PowerPoint):

يتم حفظ عرض تقديمي في برنامج (Microsoft PowerPoint) وذلك من خلال عدة طرق:

• File → save or save as

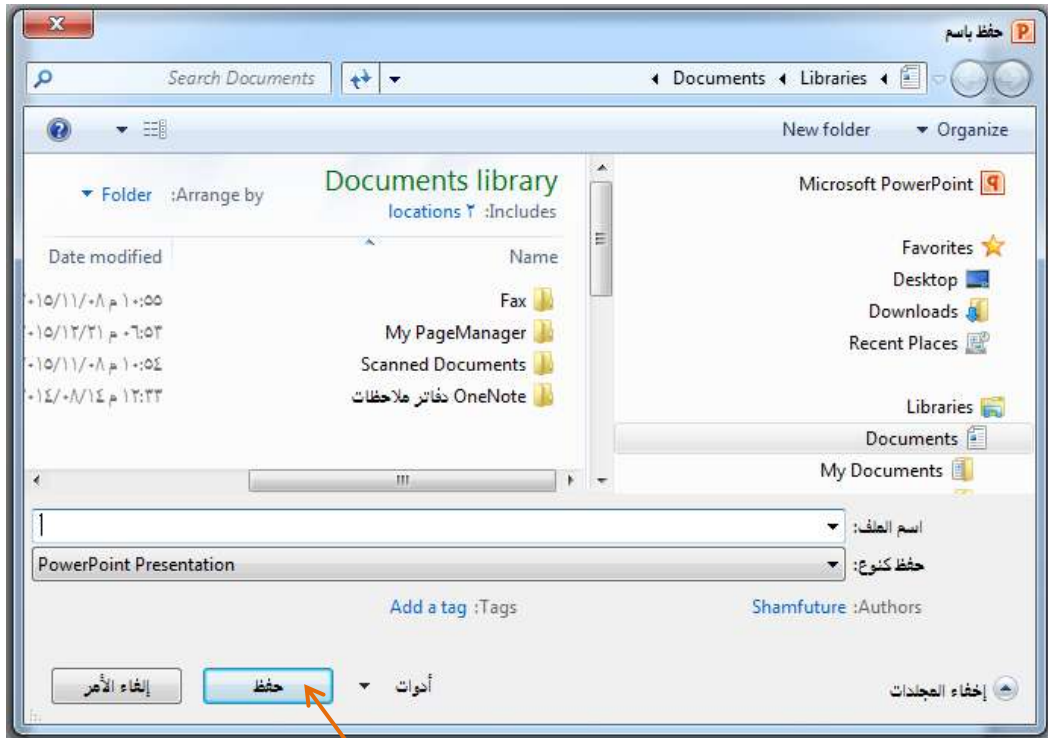
ملف ← حفظ أو حفظ بأسم



• من شريط الادوات نختار الايقونة

• من خلال لوحة المفاتيح وذلك من خلال الضغط على المفاتيح (Ctrl + S).

وعند اختيار اي من الطرق اعلاه تظهر النافذة التالية:



بعد تحديد اسم ملف (PowerPoint) ومكان الخزن يتم اختيار (حفظ)

فتح عرض تقديمي مخزون مسبقاً في برنامج (Microsoft PowerPoint):

يتم فتح عرض تقديمي في برنامج (Microsoft PowerPoint) مخزون مسبقاً وذلك من خلال عدة طرق:

• File → open

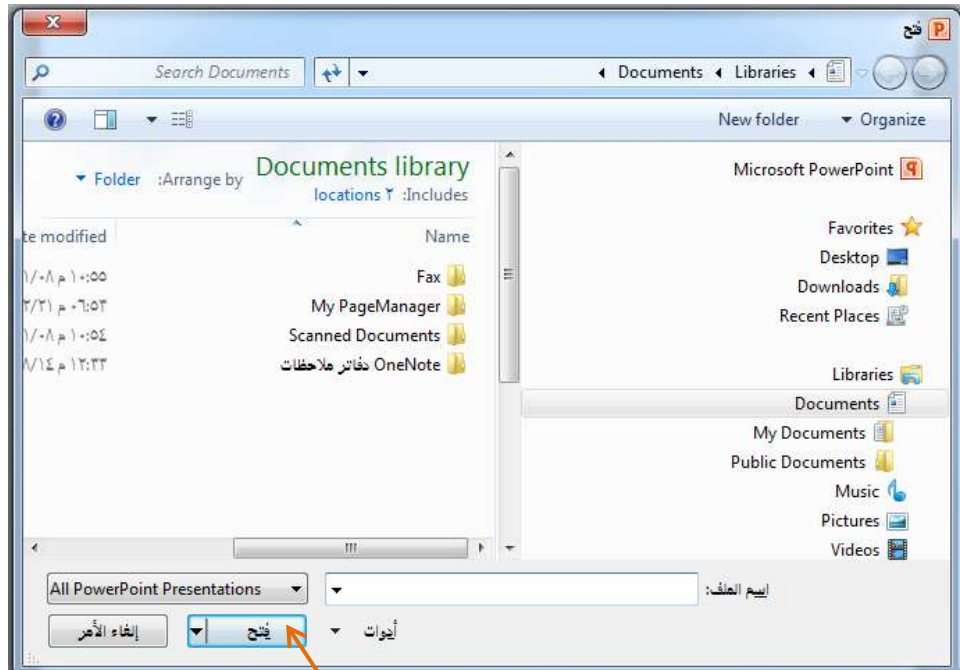
• ملف ← فتح



• من شريط الادوات نختار الايقونة

• من خلال لوحة المفاتيح وذلك بالضغط على (Ctrl + O).

وعند اختيار اي من الطرق اعلاه تظهر النافذة التالية:



بعد تحديد مكان حفظ العرض التقديمي لبرنامج (PowerPoint) يتم اختياره ثم نختار فتح

اغلاق عرض تقديمي في برنامج (Microsoft PowerPoint):

يمكن اغلاق العرض التقديمي لبرنامج (Microsoft PowerPoint) وذلك من خلال الطرق التالية:

- من قائمة (ملف) نختار (انهاء).

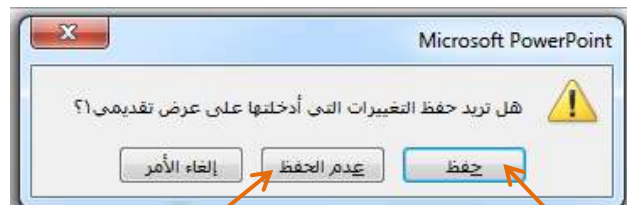
أو

- من لوحة المفاتيح نضغط على المفاتيح Ctrl + W

أو

- من شريط العنوان نضغط على 

وعند اختيار اي من الطرق اعلاه تظهر النافذة التالية:



في حالة اختيار عدم حفظ (Don't Save) يتم اغلاق النافذة مع عدم حفظ التغييرات

في حالة اختيار حفظ (Save) يتم اغلاق النافذة مع حفظ التغييرات

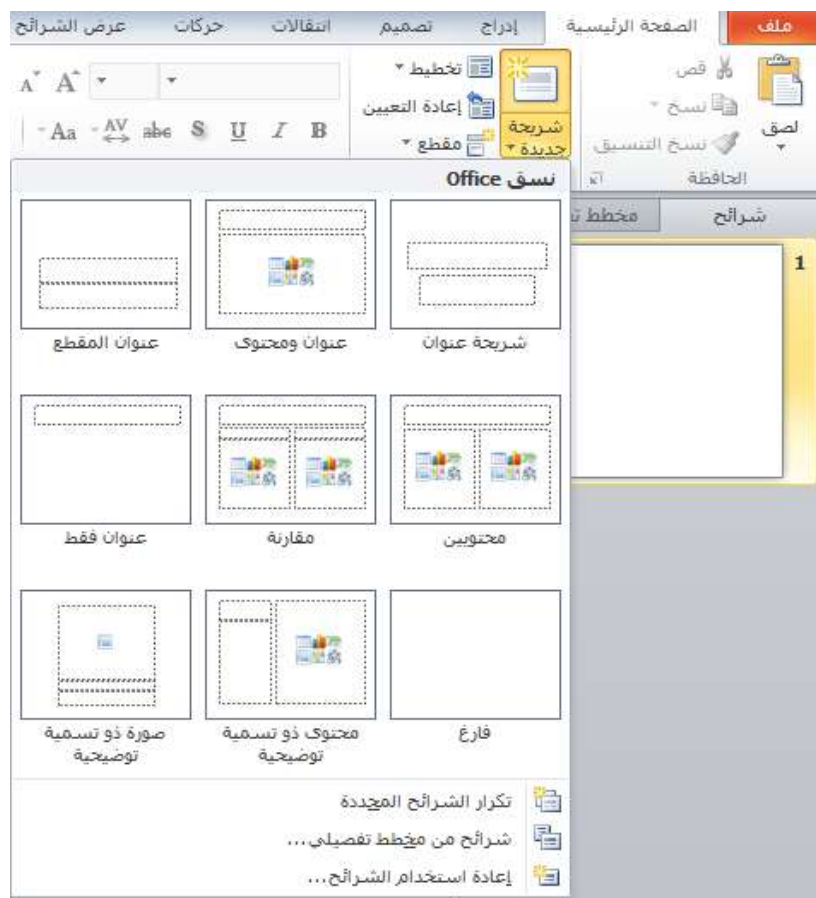
الشرائح (Slide) في برنامج (Microsoft PowerPoint):

يتكون العرض التقديمي من عدة شرائح (Slides) وتعتبر الشريحة الواحدة صفحة في العرض التقديمي. ولإضافة شريحة جديدة في العرض التقديمي لبرنامج (Microsoft PowerPoint) يتم من خلال الطرق التالية:



- صفحة رئيسية ← شريحة جديدة

وعند اختيار شريحة جديدة يمكن أيضاً اختيار شكل محدد للشريحة وكما موضح ادناه



اشكال مختلفة
للشرائح

أو

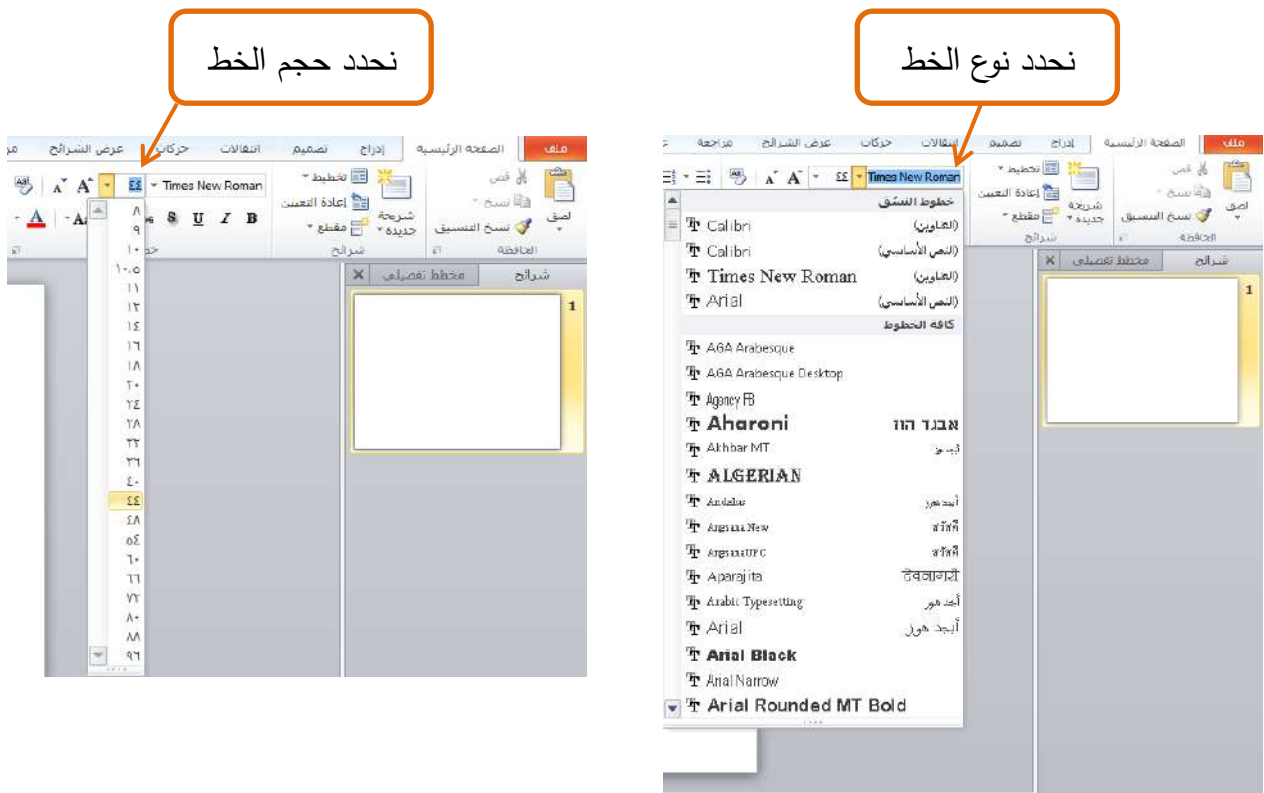
- من خلال لوحة المفاتيح وذلك بالضغط على المفاتيح (Ctrl + M).

ولحذف شريحة في برنامج (Microsoft PowerPoint):

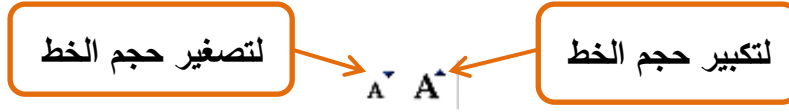


تنسيق نص في برنامج (Microsoft PowerPoint):

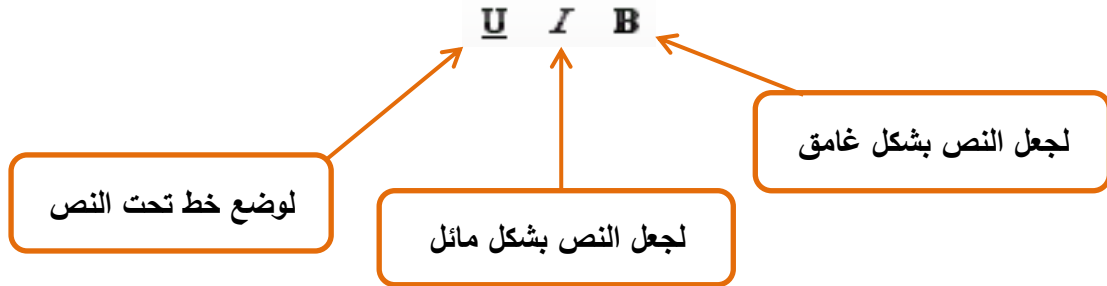
- تغيير نوع الخط وحجمه: لتغيير نوع الخط لنص نحدد النص ومن قائمة صفحة رئيسية (home) نختار نوع الخط وحجمه وكما موضح ادناه:



- وبطريقة اخرى يمكن تغيير حجم الخط ايضاً بتحديد النص ثم من قائمة صفحة رئيسية نختار:



- لجعل نص معين بشكل غامق او مائل او وضع خط تحت النص يتم تحديد النص ثم:
- من صفحة رئيسية نختار:

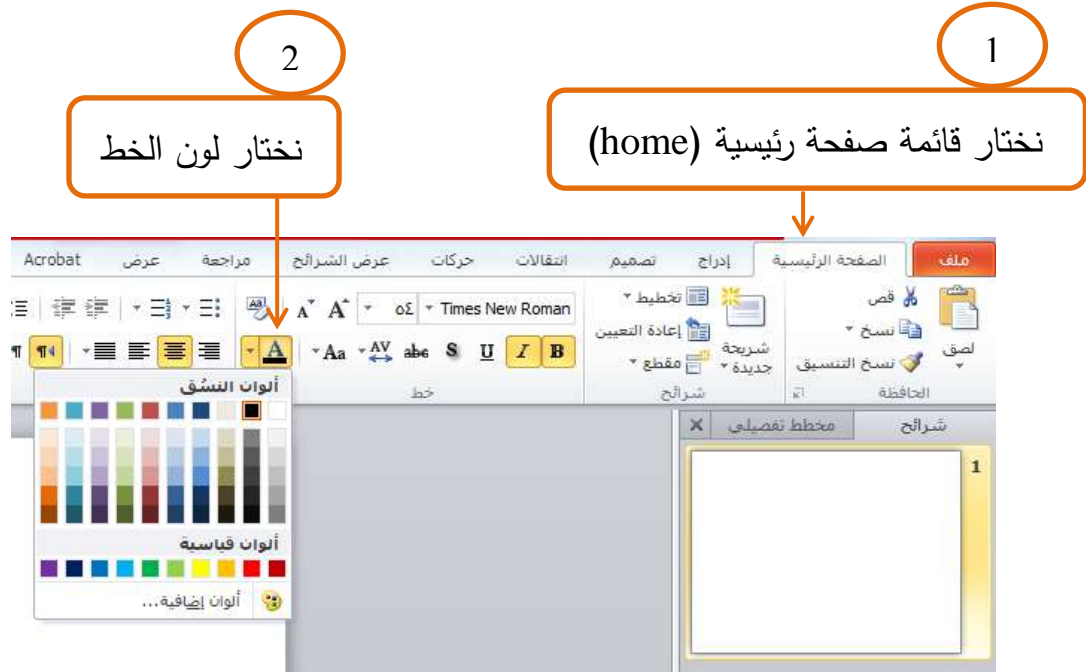


- او من خلال لوحة المفاتيح نضغط على المفاتيح:
- Ctrl + B: لجعل النص بشكل غامق.
- Ctrl + I: لجعل النص بشكل مائل.
- Ctrl + U: لوضع خط تحت النص.

تغيير لون الخط لنص في عرض تقديمي لبرنامج (Microsoft PowerPoint):

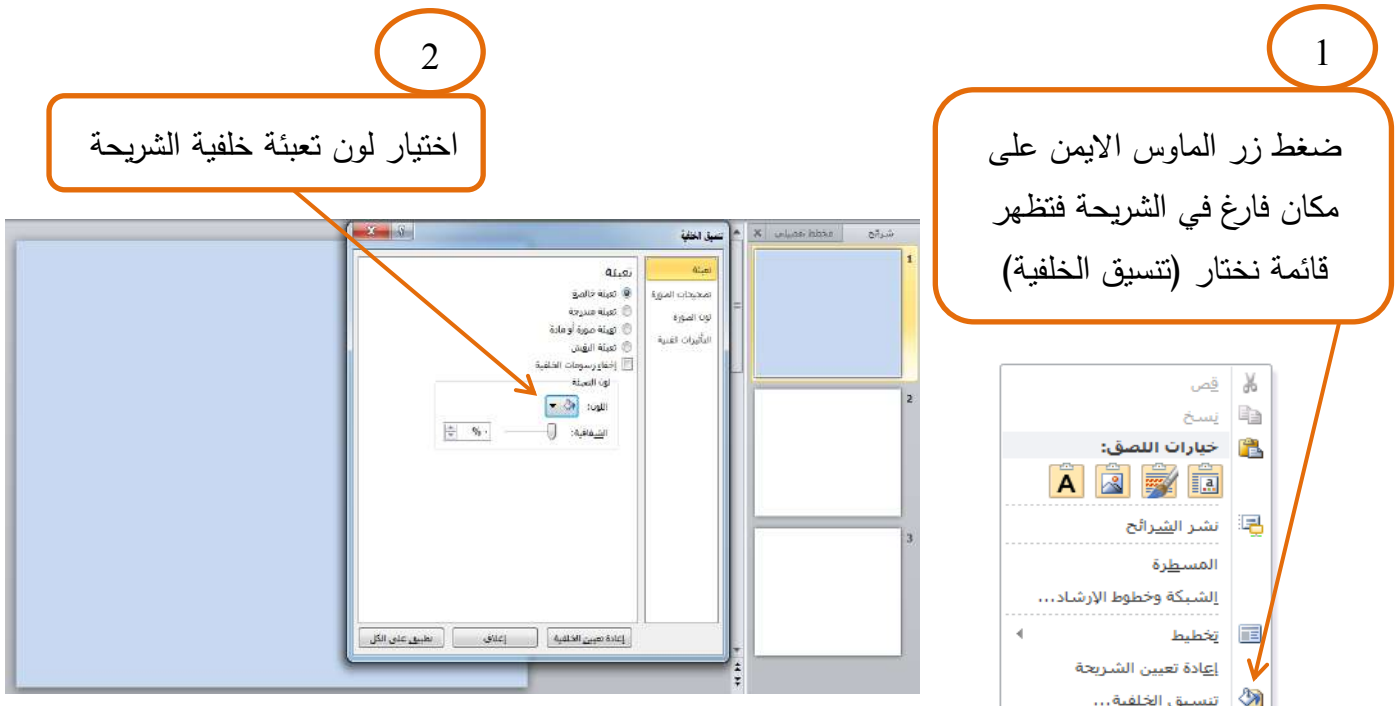
نحدد النص المراد تغيير لونه ثم:

- الموجود داخل الخلية ثم:



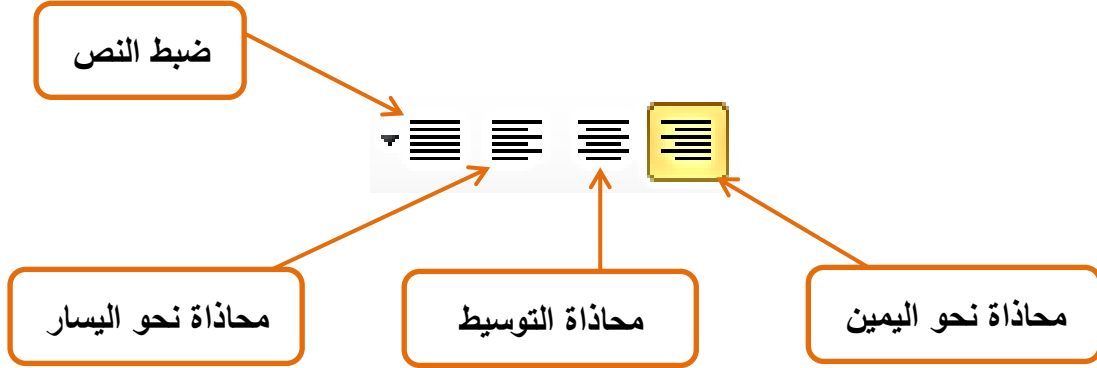
تنسيق لون خلفية شريحة في عرض تقديمي لبرنامج (Microsoft PowerPoint):

يتم اختيار لون خلفية شريحة لعرض تقديمي لبرنامج (Microsoft PowerPoint) وذلك من خلال:



• محاذاة نص في برنامج (Microsoft PowerPoint):

لمحاذاة نص في برنامج (Microsoft PowerPoint) باتجاه اليمين او اليسار أو الوسط نحدد النص المطلوب اجراء المحاذاة له ثم من تبويب صفحة رئيسية (home) نختار:



ويمكن ايضاً اجراء المحاذاة من خلال لوحة المفاتيح وبعد تحديد النص نضغط على المفاتيح:

Ctrl + R: محاذاة نحو اليمين

Ctrl + L: محاذاة نحو اليسار

Ctrl + E: محاذاة التوسيط

ادراج جدول في برنامج (Microsoft PowerPoint):

لإدراج جدول في برنامج (Microsoft PowerPoint) يتم وضع المؤشر في المكان المطلوب ادراج جدول فيه ثم نختار:

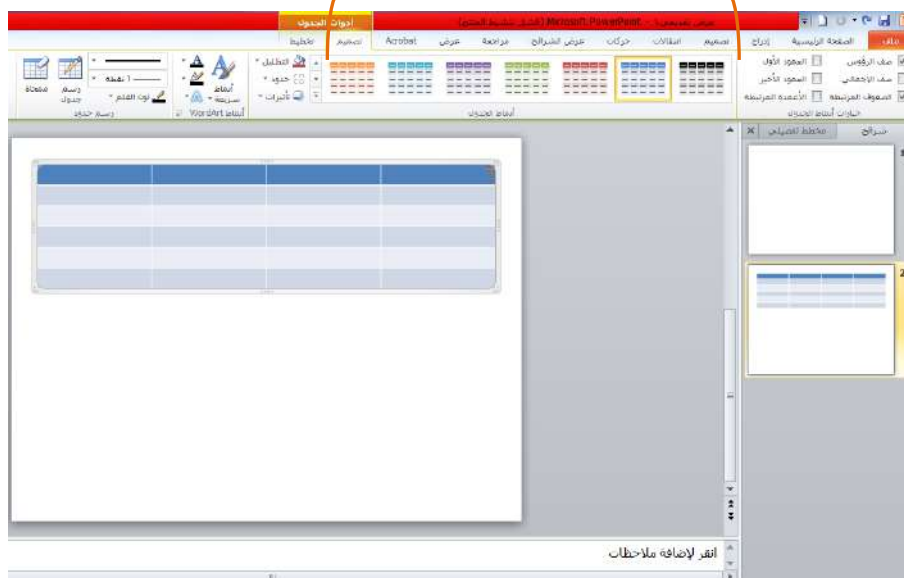
Insert → table → insert table
ادراج ← جدول ← ادراج جدول

وعند اختيار الطريقة اعلاه تظهر النافذة التالية:



وعند اختيار (موافق) يتم اضافة جدول الى الشريحة وكما موضح ادناه:

بعد تكوين جدول يمكن اختيار تنسيق معين للجدول

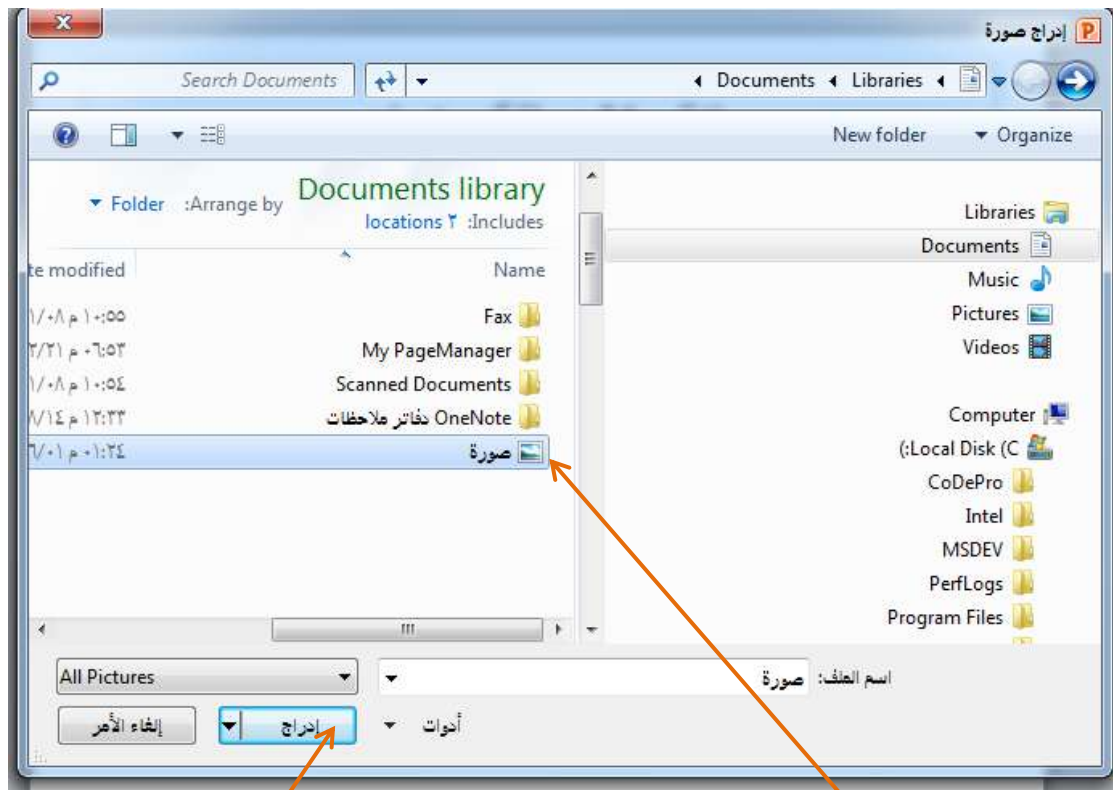


ادراج صورة في برنامج (Microsoft PowerPoint):

لإدراج صورة في برنامج (Microsoft PowerPoint) يتم وضع المؤشر في المكان المطلوب ادراج صورة فيه ثم نختار:

Insert → picture -
ادراج ← صورة

وعند اختيار الطريقة اعلاه تظهر النافذة التالية:



2

اختيار ادراج فيتم ادراج الصورة المحددة الى شريحة العرض التقديمي

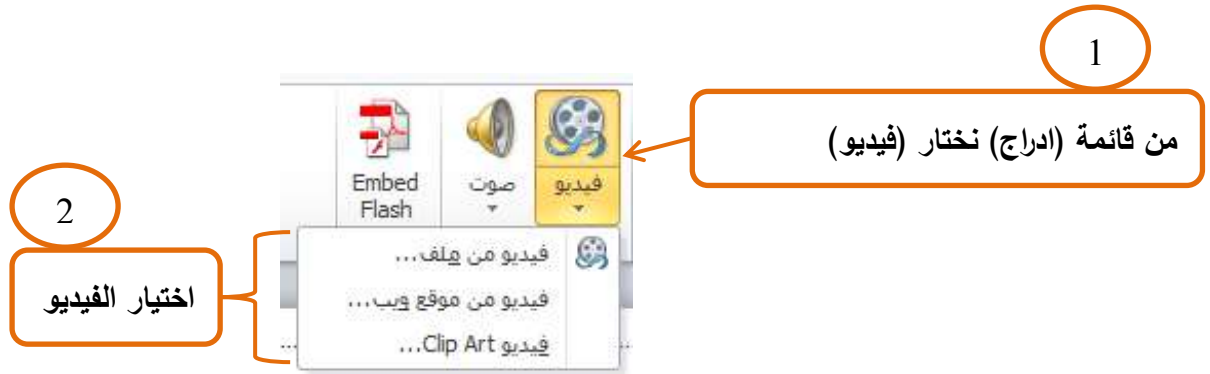
1

اختيار صورة

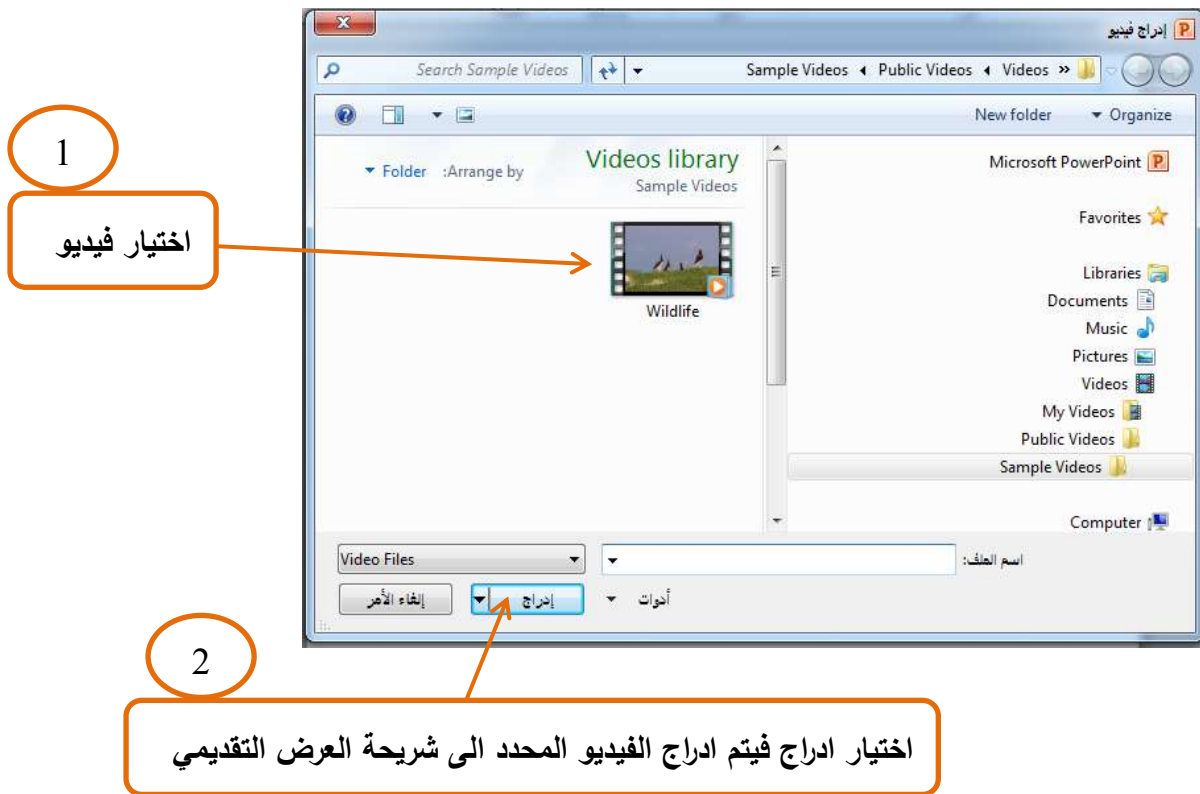
ادراج فيديو في برنامج (Microsoft PowerPoint):

لإدراج فيديو في برنامج (Microsoft PowerPoint) يتم وضع المؤشر في المكان المطلوب ثم

نختار:



وعند اختيار الفيديو مثلاً من ملف تظهر النافذة التالية:



ادراج (SmartArt) في برنامج (Microsoft PowerPoint):

يمكن من خلال برنامج (Microsoft PowerPoint) ادراج مخططات جاهزة يمكن عند اختيار اي منها ادراجها الى العرض التقديمي لبرنامج (Microsoft PowerPoint) وكما موضح ادناه:

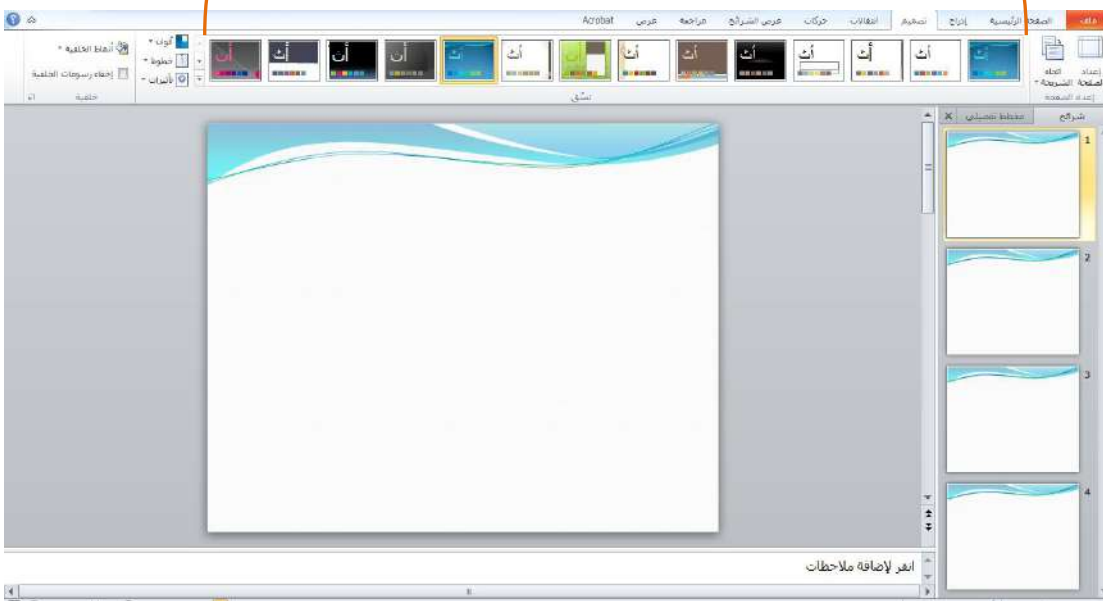


عند اختيار مخطط وبعد الضغط على موافق يتم ادراج المخطط الى العرض التقديمي

تنسيق شريحة في عرض تقديمي لبرنامج (Microsoft PowerPoint):

يمكن اختيار تنسيق لشكل شريحة في عرض تقديمي لبرنامج (Microsoft PowerPoint) وذلك من خلال اختيار قائمة (تصميم):

اشكال مختلفة لشكل شريحة العرض التقديمي عند اختيار اي شكل يتم تطبيقه على الشريحة



- ويمكن تغيير اتجاه شريحة العرض التقديمي (عمودي او افقي) من قائمة (تصميم) يتم اختيار اتجاه الشريحة.



إضافة حركة لشريحة في برنامج (Microsoft PowerPoint):

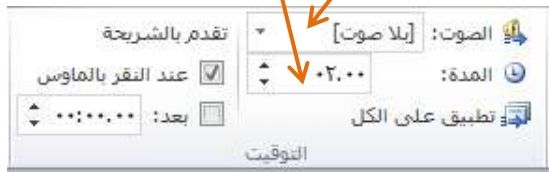
يمكن إضافة حركة عند الانتقال من شريحة إلى الأخرى أثناء العرض التقديمي لبرنامج

(Microsoft PowerPoint) وذلك من خلال:

اختيار الحركة المطلوبة من خلال قائمة (انتقالات)



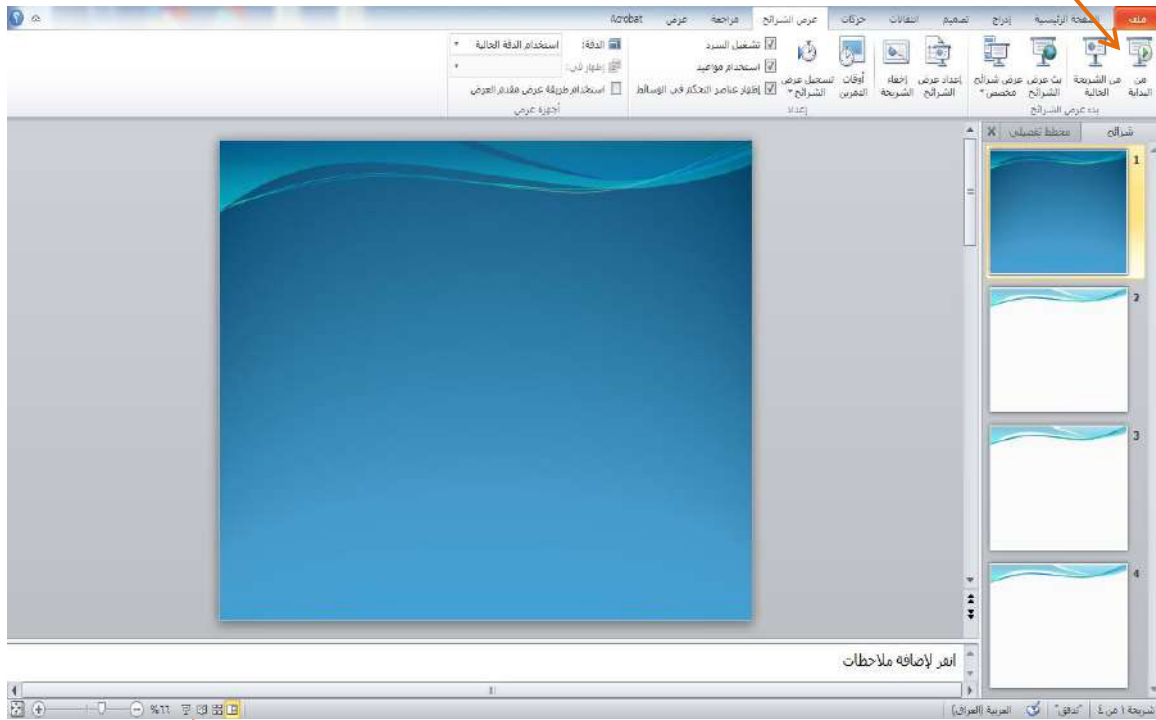
ويمكن تحديد مدة الحركة للشريحة وإضافة صوت وذلك من خلال الضغط على قائمة (انتقالات) واختيار الصوت والمدة



عرض الشرائح في عرض تقديمي لبرنامج (Microsoft PowerPoint):

يمكن بدء عرض الشرائح في عرض تقديمي لبرنامج (Microsoft PowerPoint) وذلك من خلال الطرق التالية:

من قائمة (عرض الشرائح) يتم اختيار (من البداية)



أو

اختيار عرض الشرائح

لايقاف عرض الشرائح في عرض تقديمي لبرنامج (Microsoft PowerPoint) وذلك بالضغط من لوحة المفاتيح على المفتاح (esc).

H.W.

Microsoft PowerPoint

Q1: أكتب الخطوات اللازمة للقيام بالعمليات التالية في برنامج (Microsoft PowerPoint):

- A. تشغيل البرنامج.
- B. اضافة (10) شرائح للعرض التقديمي.
- C. حفظ العرض التقديمي على سطح المكتب (Desktop) وباسم (*Mechanical engineering*).
- D. اغلاق العرض التقديمي.